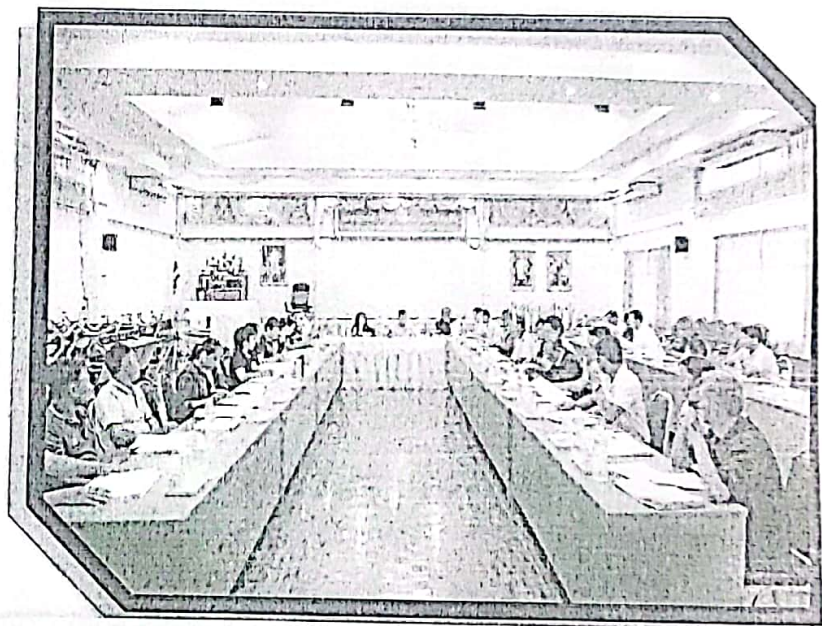




แผนพัฒนาท้องถิ่น (พ.ศ.2561 - 2565)  
เทศบาลตำบลนากลาง  
ตำบลนากลาง อำเภอนากลาง จังหวัดหนองบัวลำภู  
เพิ่มเติม ฉบับที่ 10/2565

**NAKLANG**  
Nongbualamphu

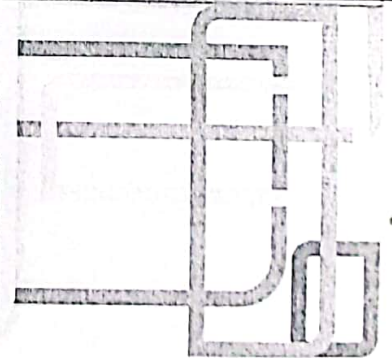
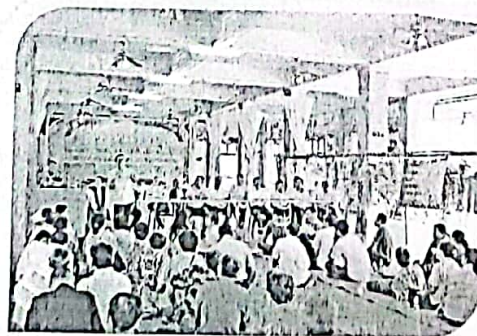


**CONTACT**

PHONE:  
0-4235-9044

WEBSITE:  
[www.Naklanglocal.go.th](http://www.Naklanglocal.go.th)

EMAIL:  
[Naklanglocal@gmail.com](mailto:Naklanglocal@gmail.com)



กองวิชาการและแผนงาน ฝ่ายแผนงานและงบประมาณ

โทร 0-4235-9044 ต่อ 33



ประกาศเทศบาลตำบลนากลาง  
เรื่อง แผนพัฒนาท้องถิ่น (พ.ศ.๒๕๖๑-๒๕๖๕) เพิ่มเติม ฉบับที่ ๑๐/๒๕๖๕

.....

ด้วยเทศบาลตำบลนากลาง ได้ดำเนินการจัดทำแผนพัฒนาท้องถิ่น (พ.ศ.๒๕๖๑-๒๕๖๕) ซึ่งได้ดำเนินการตามระเบียบกระทรวงมหาดไทยว่าด้วยการจัดทำแผนพัฒนาขององค์กรปกครองส่วนท้องถิ่น พ.ศ. ๒๕๔๘ แก้ไขเพิ่มเติมถึง (ฉบับที่ ๓) พ.ศ. ๒๕๖๑ พร้อมทั้งประกาศให้ประชาชนทราบ เมื่อวันที่ ๑๔ มิถุนายน ๒๕๖๒ ไปแล้วนั้น เพื่อให้แผนพัฒนาท้องถิ่น (พ.ศ.๒๕๖๑-๒๕๖๕) มีความถูกต้อง จึงได้มีการขออนุมัติเพิ่มเติมโครงการ ต่อผู้บริหารท้องถิ่น ซึ่งผู้บริหารเทศบาลตำบลนากลาง ได้พิจารณาอนุมัติการเพิ่มเติมแผนพัฒนาท้องถิ่น (พ.ศ.๒๕๖๑-๒๕๖๕) ฉบับที่ ๑๐/๒๕๖๕ เป็นที่เรียบร้อยแล้ว

อาศัยอำนาจตามระเบียบกระทรวงมหาดไทยว่าด้วยการจัดทำแผนพัฒนาขององค์กรปกครองส่วนท้องถิ่น พ.ศ. ๒๕๔๘ แก้ไขเพิ่มเติมถึง (ฉบับที่ ๓) พ.ศ. ๒๕๖๑ ข้อ ๒๒/๒ จึงประกาศใช้แผนพัฒนาท้องถิ่น (พ.ศ.๒๕๖๑-๒๕๖๕) เพิ่มเติม ฉบับที่ ๑๐/๒๕๖๕ ของเทศบาลตำบลนากลาง เพื่อให้ประชาชนทั่วไปและผู้ที่เกี่ยวข้องทราบต่อไป

จึงประกาศ ให้ทราบโดยทั่วกัน

ประกาศ ณ วันที่ ๓ เดือน พฤษภาคม พ.ศ. ๒๕๖๕

( นายทวีศักดิ์ จันทะศรี )

นายกเทศมนตรีตำบลนากลาง



## หลักการและเหตุผล

เนื่องด้วยตามพระราชบัญญัติเทศบาล พ.ศ. 2496 และที่แก้ไขเพิ่มเติม มาตรา 50 (1) มาตรา 53 (1) และ มาตรา 56 (1) กำหนดให้เทศบาลมีอำนาจหน้าที่ที่ต้องทำในเขตเทศบาลในการรักษาความสงบเรียบร้อยของ ประชาชน ประกอบกับพระราชบัญญัติกำหนดแผนและขั้นตอนการกระจายอำนาจให้แก่องค์กรปกครองส่วน ท้องถิ่น พ.ศ. 2542 หมวด 2 มาตรา 16 (1) การจัดทำแผนพัฒนาท้องถิ่นของตนเอง และระเบียบ กระทรวงมหาดไทย ว่าด้วยการจัดทำแผนพัฒนาขององค์กรปกครองส่วนท้องถิ่น พ.ศ. 2548 ระเบียบ กระทรวงมหาดไทย ว่าด้วยการจัดทำแผนพัฒนาขององค์กรปกครองส่วนท้องถิ่น (ฉบับที่ 2) พ.ศ. 2559 ซึ่งได้ กำหนดให้องค์กรปกครองส่วนท้องถิ่นมีอำนาจและหน้าที่ในการจัดทำแผนพัฒนาท้องถิ่น เพื่อใช้เป็นกรอบในการ จัดทำงบประมาณรายจ่ายประจำปี งบประมาณรายจ่ายเพิ่มเติม และงบประมาณจากเงินสะสมในช่วงของแผน นั้น โดยเทศบาลตำบลนากลาง ได้ดำเนินการจัดทำแผนพัฒนาท้องถิ่น (พ.ศ. 2561 - 2565) และประกาศ ใช้ไปแล้ว เมื่อวันที่ 14 มิถุนายน 2562 ทั้งนี้ ปัจจุบันเทศบาลตำบลนากลาง มีความจำเป็นที่จะต้องเพิ่มเติม แผนพัฒนาท้องถิ่นดังกล่าว เพื่อประโยชน์ของประชาชน ตามระเบียบกระทรวงมหาดไทย ว่าด้วยการจัดทำ แผนพัฒนาขององค์กรปกครองส่วนท้องถิ่น พ.ศ. 2548 ข้อ 22/2 ซึ่งแก้ไขเพิ่มเติมปรับปรุงโดยระเบียบ กระทรวงมหาดไทย ว่าด้วยการจัดทำแผนพัฒนาขององค์กรปกครองส่วนท้องถิ่น (ฉบับที่ 3) พ.ศ. 2561 และกรม ส่งเสริมการปกครองท้องถิ่นได้แจ้งแนวทางขอรับการสนับสนุนงบประมาณรายจ่ายประจำปีงบประมาณ พ.ศ. 2565 งบเงินอุดหนุนเฉพาะกิจเพื่อนำไปใช้จ่ายในการแก้ไขปัญหาความเดือดร้อนให้กับประชาชน (เงินเหลือจ่าย)

ดังนั้น เทศบาลตำบลนากลาง จึงได้จัดทำแผนพัฒนาท้องถิ่น (พ.ศ. 2561 - 2565) เพิ่มเติม ฉบับที่ 10 ขึ้นเพื่อให้การพัฒนาบรรลุตามวิสัยทัศน์ที่กำหนดไว้ เป็นประโยชน์ของประชาชน และเป็นแนวทางในการบริหาร พัฒนาท้องถิ่นให้บรรลุตามวัตถุประสงค์และเป้าหมาย รวมทั้งสามารถตอบสนองความต้องการพัฒนาของ ประชาชนในเขตเทศบาลตำบลนากลางได้อย่างต่อเนื่อง

2. บัญชีโครงการพัฒนาท้องถิ่น

แบบ ผ. 02

รายละเอียดโครงการพัฒนา  
แผนพัฒนาท้องถิ่น (พ.ศ.2561-2565) เพิ่มเติม ฉบับที่ 10/2565  
เทศบาลตำบลนากลาง

ยุทธศาสตร์จังหวัดหนองบัวลำภู ที่ 1 การพัฒนาคนและสังคมให้มีคุณภาพชีวิตที่ดี

ยุทธศาสตร์การพัฒนาของ อปท. ในเขตจังหวัดหนองบัวลำภู ที่ 3 การพัฒนาด้านการพัฒนาคุณภาพชีวิตของประชาชนในท้องถิ่น

ยุทธศาสตร์ของเทศบาลตำบลนากลาง ที่ 3 พัฒนาโครงสร้างพื้นฐาน สาธารณูปโภคและผังเมืองให้เป็นเมืองที่น่าอยู่อย่างยั่งยืน

แผนงานอุตสาหกรรมและการโยธา

ที่	โครงการ	วัตถุประสงค์	เป้าหมาย (ผลผลิตของโครงการ)	งบประมาณ					ตัวชี้วัด (KPI)	ผลที่คาดว่าจะได้รับ	หน่วยงาน รับผิดชอบหลัก
				2561 (บาท)	2562 (บาท)	2563 (บาท)	2564 (บาท)	2565 (บาท)			
1	ก่อสร้างถนนคอนกรีตเสริมเหล็ก ถนนหนองบัวคำแสน-กุดแห่ (ช่วงที่ 3) หมู่ที่ 15 ต.นากลาง ถึง หมู่ที่ 1 ต.กุดแห่	เพื่อให้ถนนได้มาตรฐาน เพื่อให้ประชาชนมีถนนสำหรับใช้ใน การคมนาคมอย่างสะดวกและปลอดภัย	1.ก่อสร้างถนนคอนกรีตเสริมเหล็ก กว้าง 8 เมตร ยาว 1,350 เมตร หนา 20 ซม.หรือมีพื้นที่ไม่น้อยกว่า 10,800 ตร.ม. 2.ติดตั้งเสาไฟฟ้าส่องสว่าง 303.00 ตร.ม. รายละเอียดตามแบบแปลนเทศบาล ตำบลนากลางกำหนด					9,876,590	1.ความยาวถนน 2.ร้อยละความพึงพอใจ ของประชาชน	ประชาชนสัญจรไป-มาสะดวก	กองช่าง
2	ก่อสร้างถนนคอนกรีตเสริมเหล็ก ถนนหนองบัวคำแสน-กุดแห่ (ช่วงที่ 4) หมู่ที่ 1 ต.กุดแห่	เพื่อให้ถนนได้มาตรฐาน เพื่อให้ประชาชนมีถนนสำหรับใช้ใน การคมนาคมอย่างสะดวกและปลอดภัย	1.ก่อสร้างถนนคอนกรีตเสริมเหล็ก กว้าง 9 เมตร ยาว 450 เมตร หนา 20 ซม.หรือมีพื้นที่ไม่น้อยกว่า 4,050 ตร.ม. 2.ติดตั้งเสาไฟฟ้าส่องสว่าง 101.00 ตร.ม. 3.ติดตั้งเสาไฟฟ้าส่องสว่าง จำนวน 64 ต้น รายละเอียดตามแบบแปลนเทศบาล ตำบลนากลางกำหนด					8,498,960	1.ความยาวถนน 2.ร้อยละความพึงพอใจ ของประชาชน	ประชาชนสัญจรไป-มาสะดวก	กองช่าง
3	ก่อสร้างถนนคอนกรีตเสริมเหล็ก ถนนวัดศิรินทรบรรพต บ้านภูน้อย หมู่ที่ 6 ต.นากลาง	เพื่อให้ถนนได้มาตรฐาน เพื่อให้ประชาชนมีถนนสำหรับใช้ใน การคมนาคมอย่างสะดวกและปลอดภัย	1.ก่อสร้างถนนคอนกรีตเสริมเหล็ก กว้าง 6 เมตร ยาว 1,000 เมตร หนา 15 ซม. หรือมีพื้นที่ไม่น้อยกว่า 6,000 ตร.ม. 2.ติดตั้งเสาไฟฟ้าส่องสว่าง จำนวน 66 ต้น รายละเอียดตามแบบแปลนเทศบาล ตำบลนากลางกำหนด					8,730,420	1.ความยาวถนน 2.ร้อยละความพึงพอใจ ของประชาชน	ประชาชนสัญจรไป-มาสะดวก	กองช่าง

2. บัญชีโครงการพัฒนาท้องถิ่น

รายละเอียดโครงการพัฒนา  
แผนพัฒนาท้องถิ่น (พ.ศ.2561-2565) เพิ่มเติม ฉบับที่ 10/2565

แบบ ผ. 02

เทศบาลตำบลนากลาง

ยุทธศาสตร์จังหวัดหนองบัวลำภู ที่ 1 การพัฒนาคนและสังคมให้มีคุณภาพชีวิตที่ดี

ยุทธศาสตร์การพัฒนาของ อปท. ในเขตจังหวัดหนองบัวลำภู ที่ 3 การพัฒนาด้านการพัฒนาคุณภาพชีวิตของประชาชนในท้องถิ่น

ยุทธศาสตร์ของเทศบาลตำบลนากลาง ที่ 3 พัฒนาโครงสร้างพื้นฐาน สาธารณูปโภคและผังเมืองให้เป็นเมืองที่น่าอยู่อย่างยั่งยืน

แผนงานอุตสาหกรรมและการโยธา

ที่	โครงการ	วัตถุประสงค์	เป้าหมาย (ผลผลิตของโครงการ)	งบประมาณ					ตัวชี้วัด (KPI)	ผลที่คาดว่าจะได้รับ	หน่วยงาน รับผิดชอบหลัก
				2561 (บาท)	2562 (บาท)	2563 (บาท)	2564 (บาท)	2565 (บาท)			
4	ซ่อมแซมถนนหินคลุกเดิมโดยการลงหินคลุกหรือปรับเกรดคกแต่งหรือบดอัดแน่นถนนสายภูเงิน-ภูดเมโธ บ้านภูน้อย หมู่ที่ 6 ต.นากลาง (ชุมชนภูดเมโธ)	เพื่อให้ถนนได้มาตรฐานเพื่อให้ประชาชนมีถนนสำหรับใช้ในการคมนาคมอย่างสะดวกและปลอดภัย	ซ่อมแซมถนนหินคลุกเดิมโดยการลงหินคลุกหรือปรับเกรดคกแต่งหรือบดอัดแน่นกว้าง 5 เมตร ยาว 550 เมตร หนาเฉลี่ย 0.15 เมตร หรือมีพื้นที่ไม่น้อยกว่า 2,750 ตร.ม. รายละเอียดตามแบบแปลนเทศบาลตำบลนากลางกำหนด					449,100	1.ความยาวถนน 2.ร้อยละความพึงพอใจของประชาชน	ประชาชนสัญจรไป-มาสะดวก	กองช่าง
5	ปรับปรุงถนนดินเดิมโดยการลงดินลูกรังหรือปรับเกรดคกแต่งหรือบดอัดถนนรอบสะพานอ่าวบัวคำแสน บ้านภูน้อย หมู่ที่ 6 ต.นากลาง	เพื่อให้ถนนได้มาตรฐานเพื่อให้ประชาชนมีถนนสำหรับใช้ในการคมนาคมอย่างสะดวกและปลอดภัย	ปรับปรุงถนนดินเดิมโดยการลงดินลูกรังหรือปรับเกรดคกแต่งหรือบดอัดกว้าง 4 เมตร ยาว 660 เมตร หรือมีพื้นที่ไม่น้อยกว่า 2,640 ตร.ม. รายละเอียดตามแบบแปลนเทศบาลตำบลนากลางกำหนด					449,300	1.ความยาวถนน 2.ร้อยละความพึงพอใจของประชาชน	ประชาชนสัญจรไป-มาสะดวก	กองช่าง
6	ปรับปรุงถนนดินเดิมโดยการลงดินลูกรังหรือปรับเกรดคกแต่งหรือบดอัดถนนรอบหนองหญ้าปล้อง บ้านหนองหญ้าปล้อง หมู่ที่ 11 ต.นากลาง	เพื่อให้ถนนได้มาตรฐานเพื่อให้ประชาชนมีถนนสำหรับใช้ในการคมนาคมอย่างสะดวกและปลอดภัย	ปรับปรุงถนนดินเดิมโดยการลงดินลูกรังหรือปรับเกรดคกแต่งหรือบดอัดกว้าง 4 เมตร ยาว 470 เมตร หรือมีพื้นที่ไม่น้อยกว่า 1,880 ตร.ม. รายละเอียดตามแบบแปลนเทศบาลตำบลนากลางกำหนด					347,200	1.ความยาวถนน 2.ร้อยละความพึงพอใจของประชาชน	ประชาชนสัญจรไป-มาสะดวก	กองช่าง
7	ซ่อมแซมถนนหินคลุกเดิมโดยการลงหินคลุกหรือปรับเกรดคกแต่งหรือบดอัด	เพื่อให้ถนนได้มาตรฐานเพื่อให้ประชาชนมีถนนสำหรับใช้ในการคมนาคมอย่างสะดวกและปลอดภัย	ซ่อมแซมถนนหินคลุกเดิมโดยการลงหินคลุกหรือปรับเกรดคกแต่งหรือบดอัดกว้าง 4 เมตร ยาว 650 เมตร					372,200	1.ความยาวถนน 2.ร้อยละความพึงพอใจของประชาชน	ประชาชนสัญจรไป-มาสะดวก	กองช่าง

2. บัญชีโครงการพัฒนาท้องถิ่น

แบบ ผ. 02

รายละเอียดโครงการพัฒนา  
แผนพัฒนาท้องถิ่น (พ.ศ.2561-2565) เพิ่มเติม ฉบับที่ 10/2565  
เทศบาลตำบลนากลาง

ยุทธศาสตร์จังหวัดหนองบัวลำภู ที่ 1 การพัฒนาคนและสังคมให้มีคุณภาพชีวิตที่ดี

ยุทธศาสตร์การพัฒนาของ อปท. ในเขตจังหวัดหนองบัวลำภู ที่ 3 การพัฒนาด้านการพัฒนาคุณภาพชีวิตของประชาชนในท้องถิ่น

ยุทธศาสตร์ของเทศบาลตำบลนากลาง ที่ 3 พัฒนาโครงสร้างพื้นฐาน สาธารณูปโภคและผังเมืองให้เป็นเมืองที่น่าอยู่อย่างยั่งยืน

แผนงานอุตสาหกรรมและการโยธา

ที่	โครงการ	วัตถุประสงค์	เป้าหมาย (ผลผลิตของโครงการ)	งบประมาณ					ตัวชี้วัด (KPI)	ผลที่คาดว่าจะ ได้รับ	หน่วยงาน รับผิดชอบหลัก
				2561 (บาท)	2562 (บาท)	2563 (บาท)	2564 (บาท)	2565 (บาท)			
	ถนนซอยท่อเรียบ บ้านกุดแห่ หมู่ที่ 1 กุดแห่		หนาเฉลี่ย 0.15 เมตร หรือมีพื้นที่ไม่น้อยกว่า 2,600 ตร.ม. รายละเอียดตามแบบแปลน เทศบาลตำบลนากลางกำหนด								
รวม.....7.....โครงการ				0	0	0	0	28,723,770			